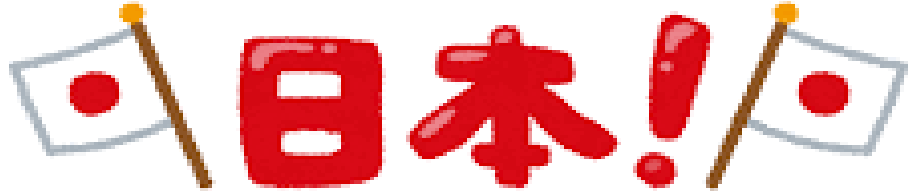


みんなの日本語
だい 21 か

スタート!

がんばれ



จัดทำโดย

ครูพัชชา เร่งเทียน



だい 2 1 か

- 1 . 普通形(ふつうかたち) + (+) と 思(おも)います (推量(すいりょう))
- 2 . 普通形(ふつうかたち) + (+) と 思(おも)います (意見(いけん))
- 3 . 文(ぶん) / (/) 普通形(ふつうかたち) + (+) と 言(い)います
- 4 . 普通形(ふつうかたち) + (+) でしょう

普通形(ふつうかたち) + (+) と 思(おも)います

～と 思います

แปลว่า คิดว่า...../ คาดว่า..... / คิดว่าน่าจะ..... / คงจะ.....

JLPT N4 の Grammar



^{おも}
[Plain form] + と 思います。
I think ...



- ① できる ^{おも} と 思います。 I think that I can do it.
verb
- ② すごい ^{おも} と 思います。 I think that it is amazing.
i-adj.
- ③ きれい ^{おも} **だ** と 思います。 I think it is beautiful.
na-adj.
- ④ 日曜日 ^{おも} **だ** と 思います。 I think that it is Sunday.
にちようび noun
- ⑤ 5時から ^{おも} **だ** と 思います。 I think it is from 5 o'clock.
じ particle

รูปแบบรูปประโยค

ประโยครูปธรรมดา + ~ と 思います



1. 普通形(ふつうかたち) + (+) と思(おも)います (推量(すいりょう))

ใช้ในการคาดเดาหรือคาดคะเน



- あした、雨がふるとおもいます。
- あした、雨だとおもいます。
- あした、さむいとおもいます。



1. 普通形(ふつうかたち) + (+) と 思(おも)います (推量(すいりょう))



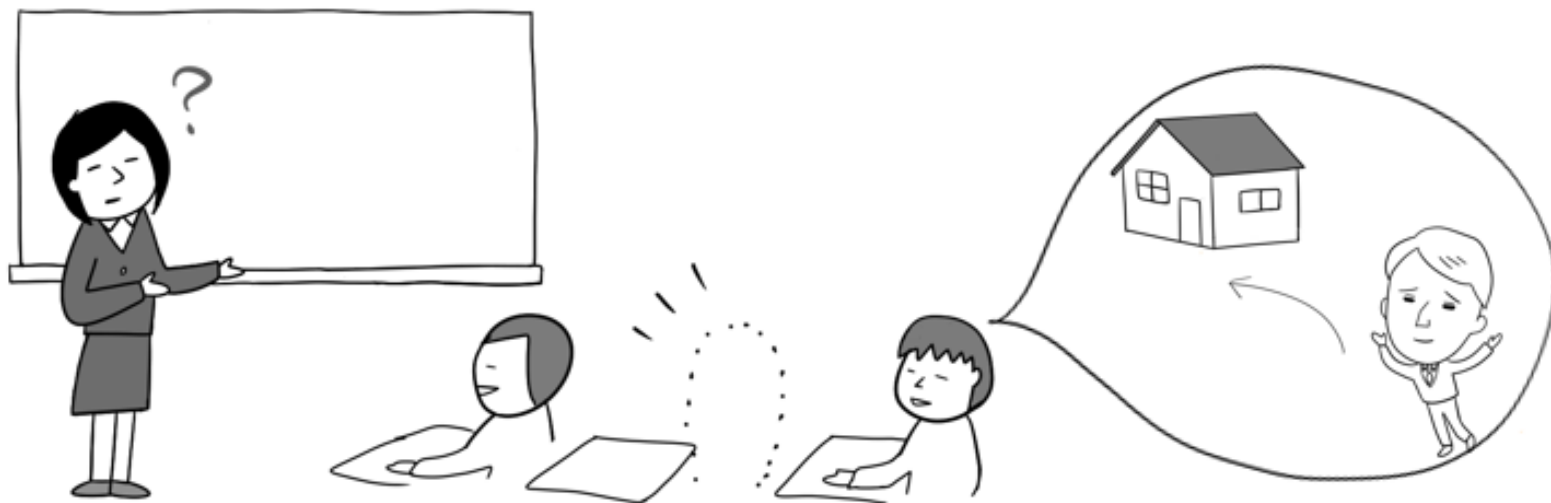
あめが

ふらないとおもいます。



1. 普通形(ふつうかたち) + (+) と 思(おも)います (推量(すいりょう))

うちへ帰ったとおもいます。



2 . 普通形(ふつうかたち) + (+) と思(おも)います (意見(いけん))

การแสดงความคิดเห็น

มักจะใช้ร่วมกับสำนวน ~について どう思いますか :

มีความคิดเห็นเกี่ยวกับ.....อย่างไร

ひらがな
カタカナ

Q: ひらがなとカタカナとどちらが難しいですか。

A: カタカナのほうが難しいと思います。



2. 普通形(ふつうかたち) + (+) と思(おも)います (意見(いけん))



Q:日本にはたくさん電車がありますね。
日本の電車についてどう思いますか

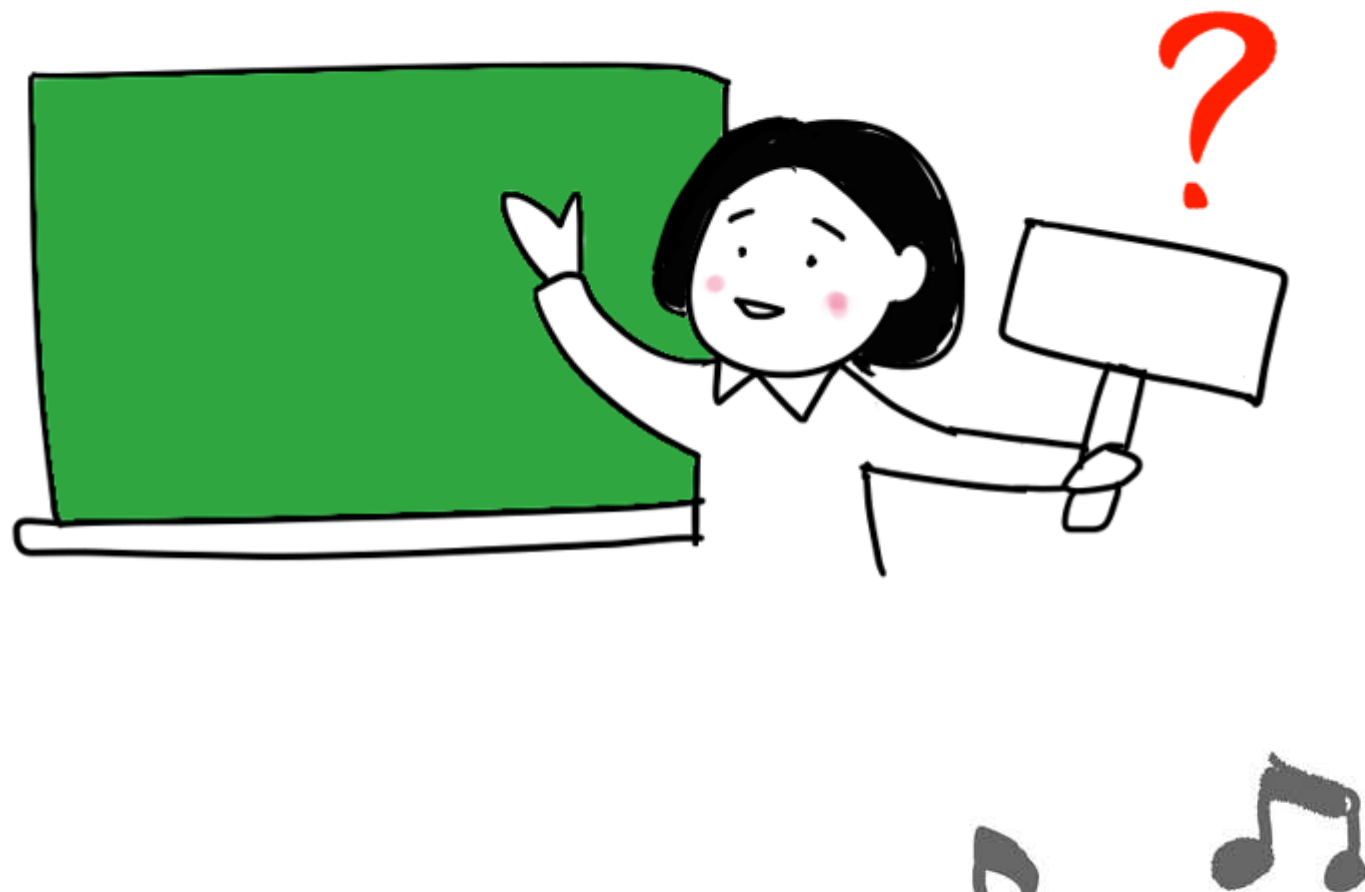
A: 。 。 。 。 。 。 。 。 。
便利だと思います
きれいだと思います

และเมื่อมีความคิดเห็นเหมือนกับคนอื่นมักจะพูดว่า
。。。私も そう思います。



もんだい1 ～と思います

○△学校についてどうおもいますか。



もんだい2 ～と思います



Q:日本料理についてどう思いますか？



もんだい 3 ～ と思います



Q:英語についてどう思いますか？



もんだい4 ～と思います



Q:コンビニについてどう思いますか？



もんだい5 ～と思います



Q:日本の会社についてどう思いますか？



もんだい6 ～と思います



Q:学校生活(がっこうせいかつ)についてどう思いますか？



もんだい7 ～と思います



Q:I-PADについてどう思いますか？



もんだい 8 ～と思います



Q:タイりょうりについてどう思いますか？



3 . 文(ぶん) / (/) 普通形(ふつうかたち) + (+) と 言(い)います

～と 言(い)います。 แปลว่า พูดว่า..... / บอกว่า.....

ใช้เมื่อ.....

1. เมื่อกล่าวอ้างเรื่องราวโดยตรง โดยให้นำคำพูดที่ต้องการถ่ายทอดใส่ใน () โดยไม่ต้องเสริมเติมแต่งอะไรเพิ่มเติม...เช่น

しゅしょうは「来週とうきょうへしゅっしょうします」と言(い)います。

นายกรัฐมนตรีพูดว่า “อาทิตย์หน้าจะไปทำงานที่โตเกียว”



3 . 文(ぶん) / (/) 普通形(ふつうかたち) + (+) と 言(い)います

1



ごはんを食べるとき、「いただきます」と言います。

3 . 文(ぶん) / (/) 普通形(ふつうかたち) + (+) と 言(い)います

2. เมื่ออ้างอิงเรื่องราวโดยผู้อ้างอิงสรุปเนื้อหามาแล้ว หน้า & 言(い)います
จะเป็นรูปประโยคธรรมดา



S1さんはパンと卵を食べると言いました。



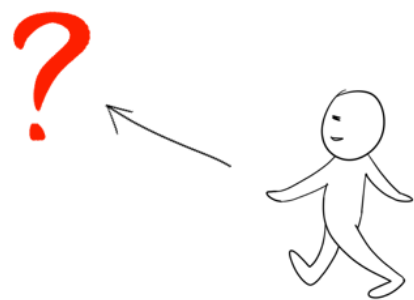
3 . 文(ぶん) / (/) 普通形(ふつうかたち) +(+) と 言(い)います

T: あした、どこへ行きますか？

S2: たなかさんのいえへ行きます。

=>S2さんは あしたたなかさんのいえへ行くといいました。

あした **どこへ** いきますか。



もんだい1 ～と言います。

T: 友達にプレゼントをもらいました。なんと言いますか。

S: 「ありがとう」と言います

⇒ 友達にプレゼントをもらったとき、「ありがとう」と言います。



もんだい2 ～と言います。

T: S3さん、昨日宿題(しゅくだい)をしましたか

S3: いいえ、しませんでした

⇒ S3さんは昨日宿題をしなかったと言いました。



もんだい 3 ～と言います。

T: みなさんはうちを出ました。なんと言いますか。

S: 「いってきます」と言います



⇒うちを出るとき「いってきます」と言います。



4 . 普通形(ふつうかたち) + (+) でしょう

でしょうน่าจะ..., คงจะ...

วิธีใช้

(ประโยค) でしょう

- ใช้เมื่อมีการอธิบายถึงการคาดคะเนเกี่ยวกับทั้งในเหตุการณ์ในอดีตและในปัจจุบัน
- ใช้ในการทำนายเหตุการณ์ที่จะเกิดขึ้นในอนาคต
- ใช้กับความคิดของตัวเองเป็นหลัก แม้กระทั่งไม่มีข้อมูลอะไรเลย
- รูปธรรมดาของ (でしょう = だろう)

4 . 普通形(ふつうかたち) + (+) でしょう

Q : トニーさんはやすみですね。

A : トニーさんは**病気**でしょうか。

คุณโทนี่อาจจะไม่สบายหรือเปล่าคะ



Q: やまださんはまだ来ますね。

A: やまださんはきょうこないでしょうね。



じゃ、またね

バイバイ

